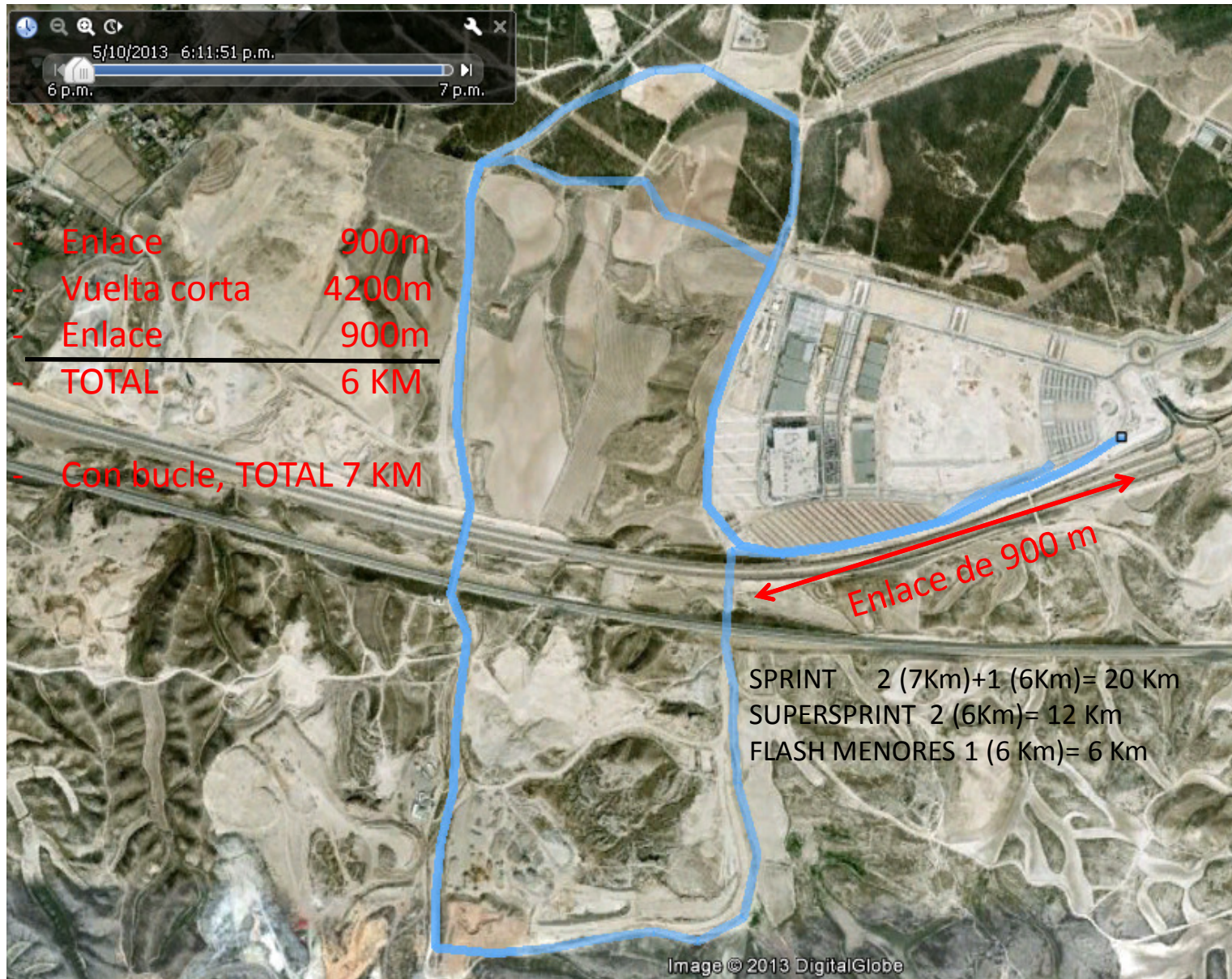


# Zaragoza - 2013 - PLANO GENERAL -





- Distancia hasta la última boya 187,5 m, Vuelta 375 m. SPRINT 2 vueltas.
- Supersprint desplazaremos la última boya hasta los 150 m. Vuelta 300 m.
- Flash menores. Desplazaremos la boya hasta los 75 m. Vuelta 150m.



# Zaragoza - 2013 - CARRERA A PIE -



# Zaragoza - 2013 - ÁREA TRANSICIÓN -

